





DOSSIER D'EXPLOITATION
PONTS DE CÉ – Giratoire des Portes de Cé



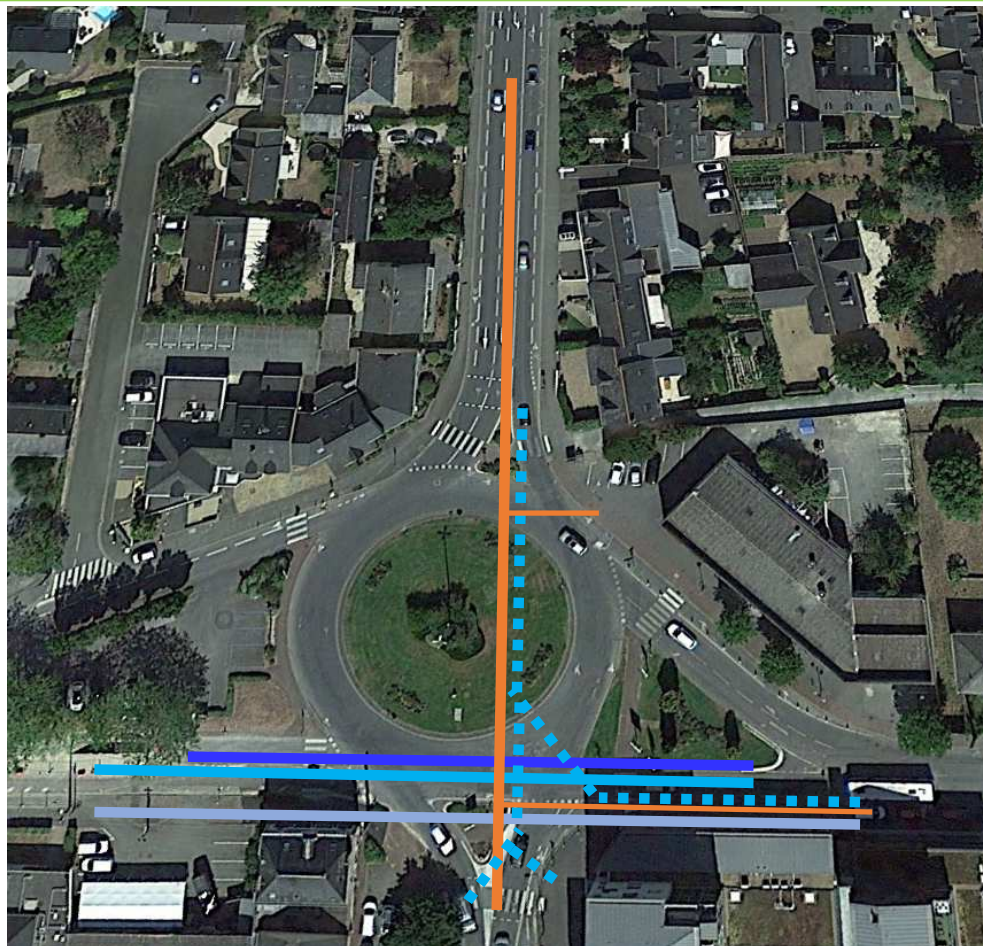
INTERVENANTS

	TRAVAUX D'EAUX USÉES ET D'EAU POTABLE	
MAITRES D'OUVRAGE	 angers loire métropole <small>communauté urbaine</small>	
MAITRES D'ŒUVRE	 angers loire métropole <small>communauté urbaine</small>	
ENTREPRISES	 Luc DURAND	 ETS GUYARD

NATURE ET LOCALISATION DES TRAVAUX

Réhabilitation des réseaux EU & AEP

- Réseau EU projet
- Conduite d'eau potable Ø200 projet
- Conduite d'eau potable Ø500 projet
- Conduite d'eau potable Ø600 projet
- Conduite d'eau potable Ø400 projet



Réhabilitation de réseaux EU & AEP



PONTS DE CÉ – Giratoire des Portes de Cé – Rue Edouard Rohard

PLANNING TRAVAUX

POSE DU RESEAU D'EAUX USEES

11-déc-23

VACANCES SCOLAIRE

DESIGNATION	MOIS		JANVIER						
	SEMAINES	S50	S51	S52	S1	S2	S3	S4	S5
PHASE 2.2 : Pose réseau EU Ø400 PP + AEP Ø200									
Terrassement sur réseau existant	20ml (pf - 2.30 m)								
désamiantage AC Ø300	20ml (pf - 2.30 m)	A							
Pose PP Ø400	20ml (pf - 2.30 m)								
Pose AEP Ø200	20 ml								
Remblaiement de tranchée	20 ml								
Réfection GB (ép 32cm)	25 t								
PHASE 2.3 : Libération d'emprise rue David d'Angers									
Mise en place signalisation									
Terrassement espace vert existant / empiérement	125 m²								
GB sur chaussée provisoire	25 t								
PHASE 2.4 : Pose réseau EU Ø400 PP et regard EU N7 + Ø200 PP									
Mise en place signalisation									
Terrassement sur réseau existant	15 ml (pf - 2.70 m)								
désamiantage AC Ø300 (avec dépose de 1 regard existant)	15 ml (pf - 2.70 m)						A		
Pose PP Ø400 + regard N7	15 ml (pf - 2.70 m)								
Remblaiement de tranchée	16 ml (pf - 2.70 m)								
Terrassement sur réseau existant	15 ml (pf - 2.70 m)								
désamiantage AC Ø200 (avec dépose de 1 regard existant)	15ml (pf - 2.50 m)						A		
Pose PP Ø200 + regard N6	15ml (pf - 2.50 m)								
Remblaiement de tranchée	16 ml (pf - 2.70 m)								
Terrassement sur réseau existant + Pose PP Ø200 + regard N8	42 ml (pf - 2.70 m)								
Remblaiement de tranchée	42 ml (pf - 2.70 m)								
Réfection GB (ép 32cm)	90 t								

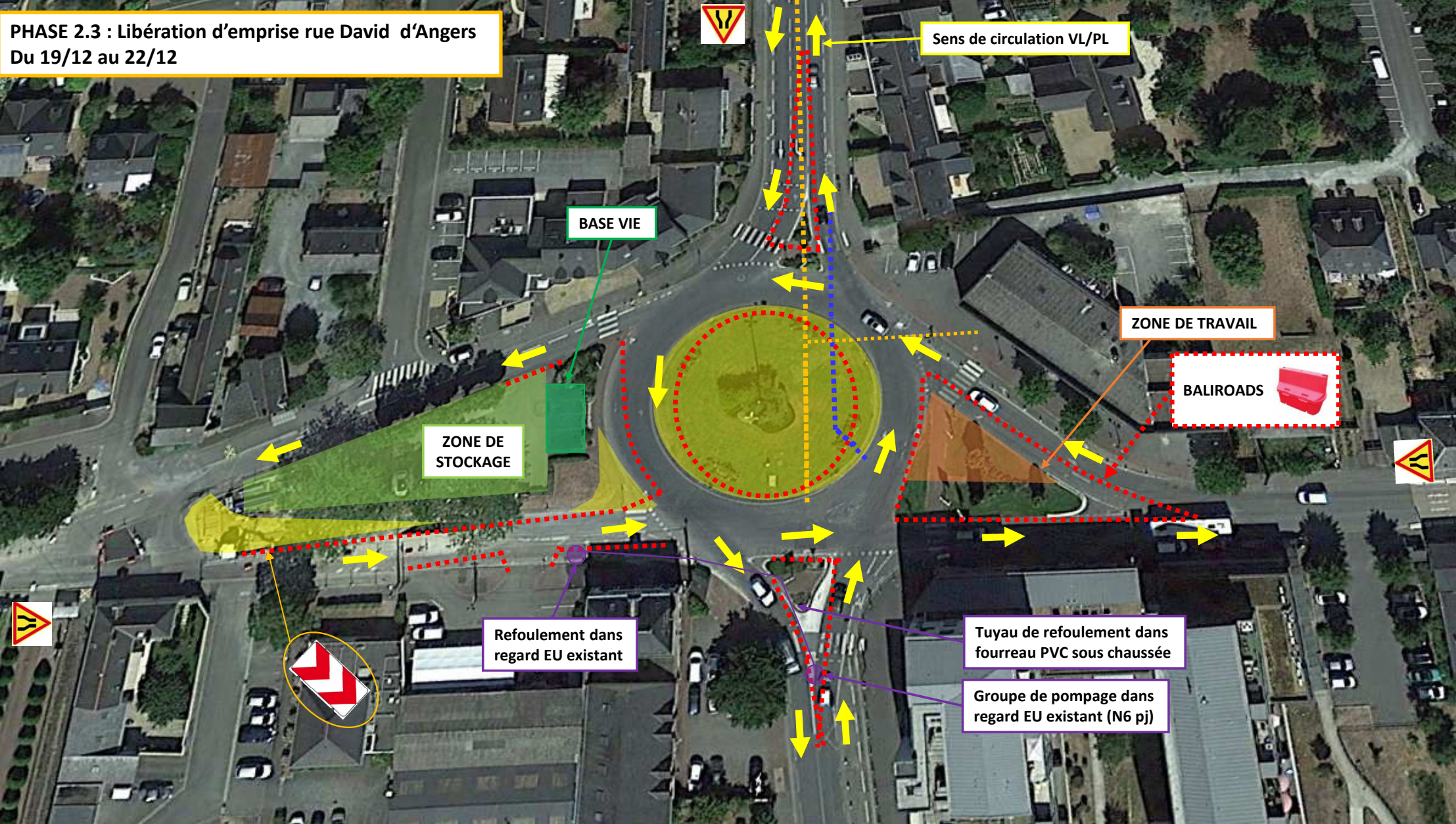
POSE DES RESEAUX D'EAU POTABLE

[illegible]

PHASAGE DES TRAVAUX



PHASE 2.3 : Libération d'emprise rue David d'Angers
Du 19/12 au 22/12



PHASE 2.4 : SCHEMA DEVIATION

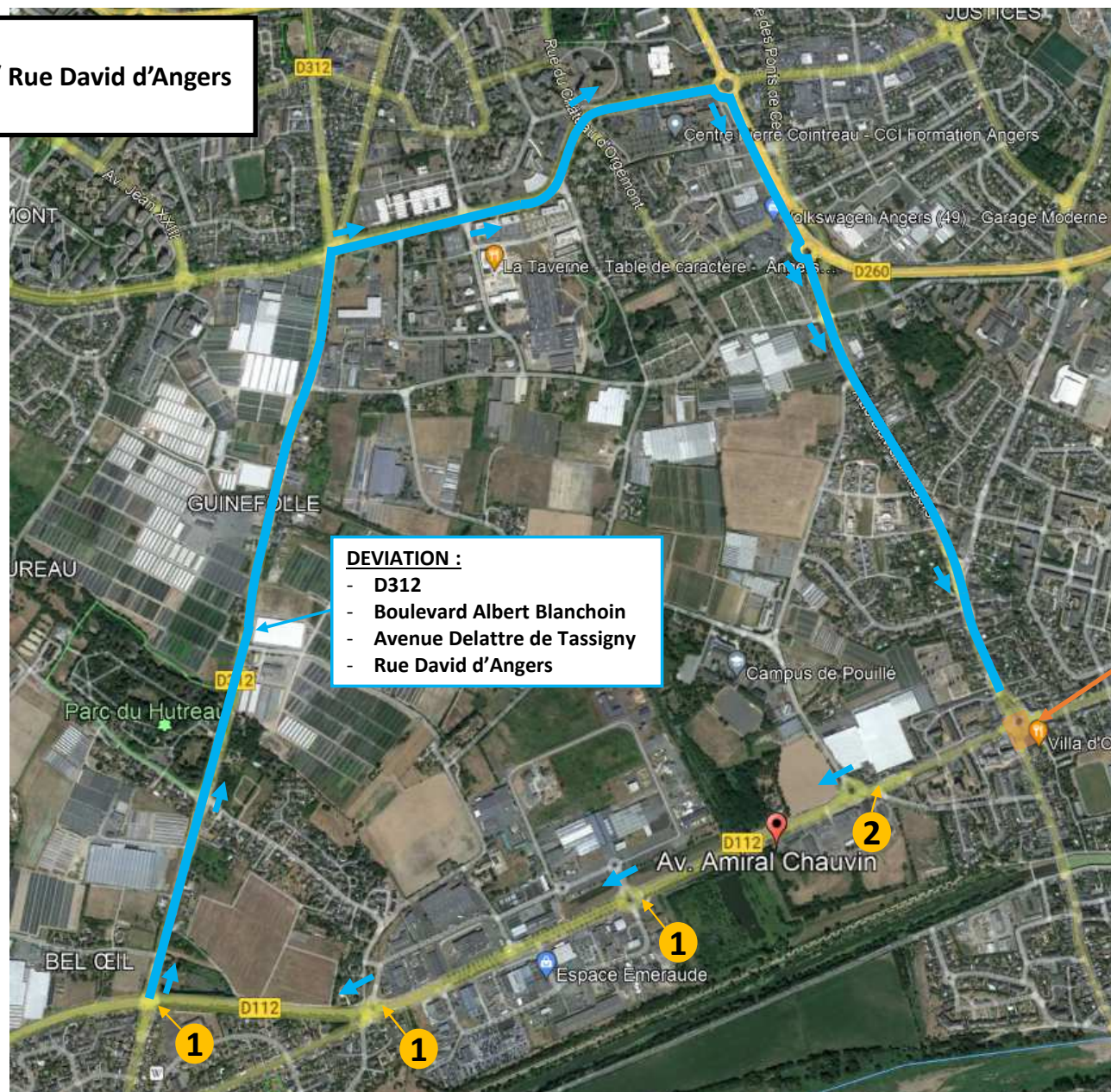
Travaux Giratoire des Portes de Cé / Rue David d'Angers
à partir du 09/01/24 au 12/06/24

1

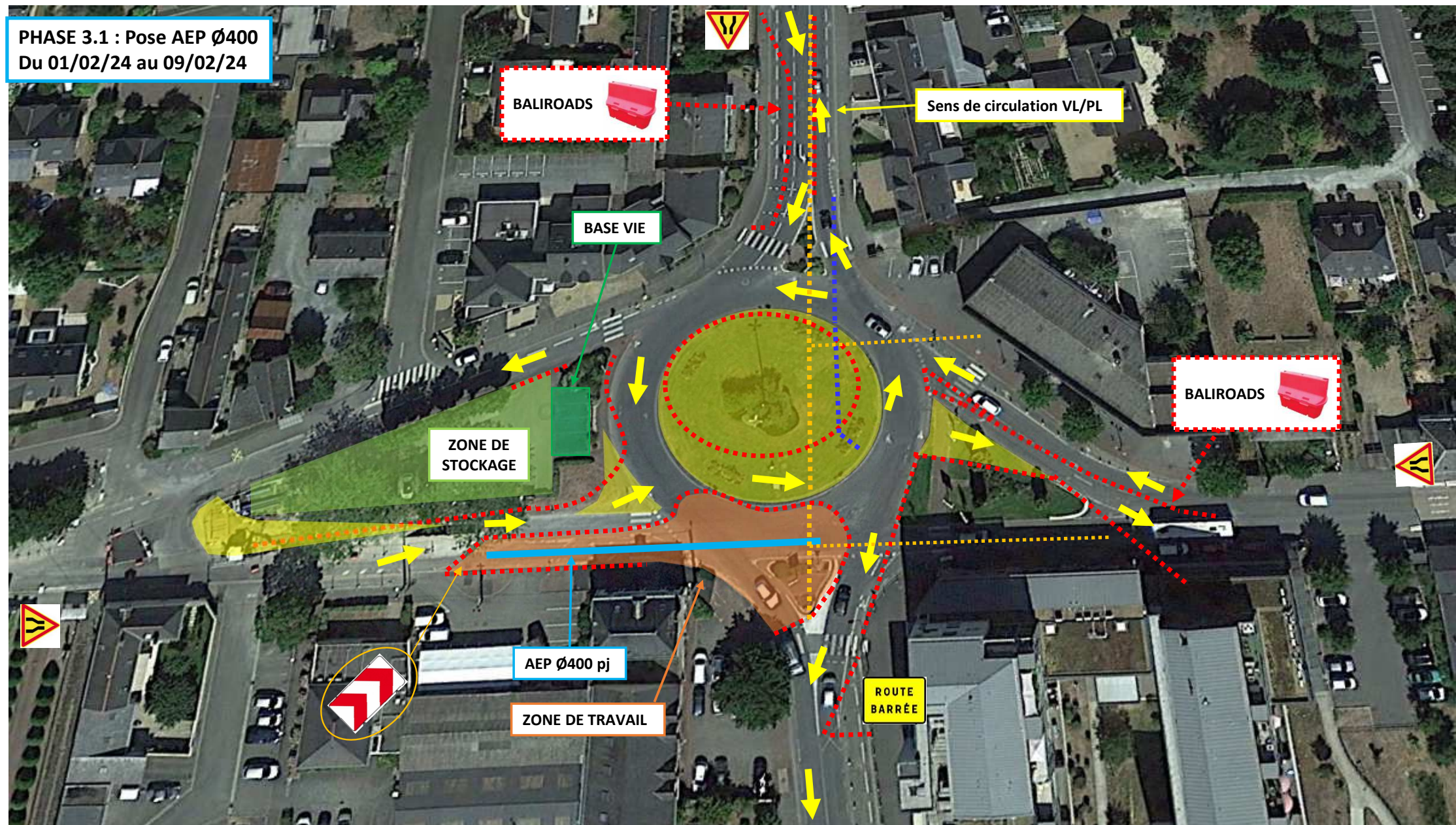
ROUTE
BARRÉE
À...00m

2

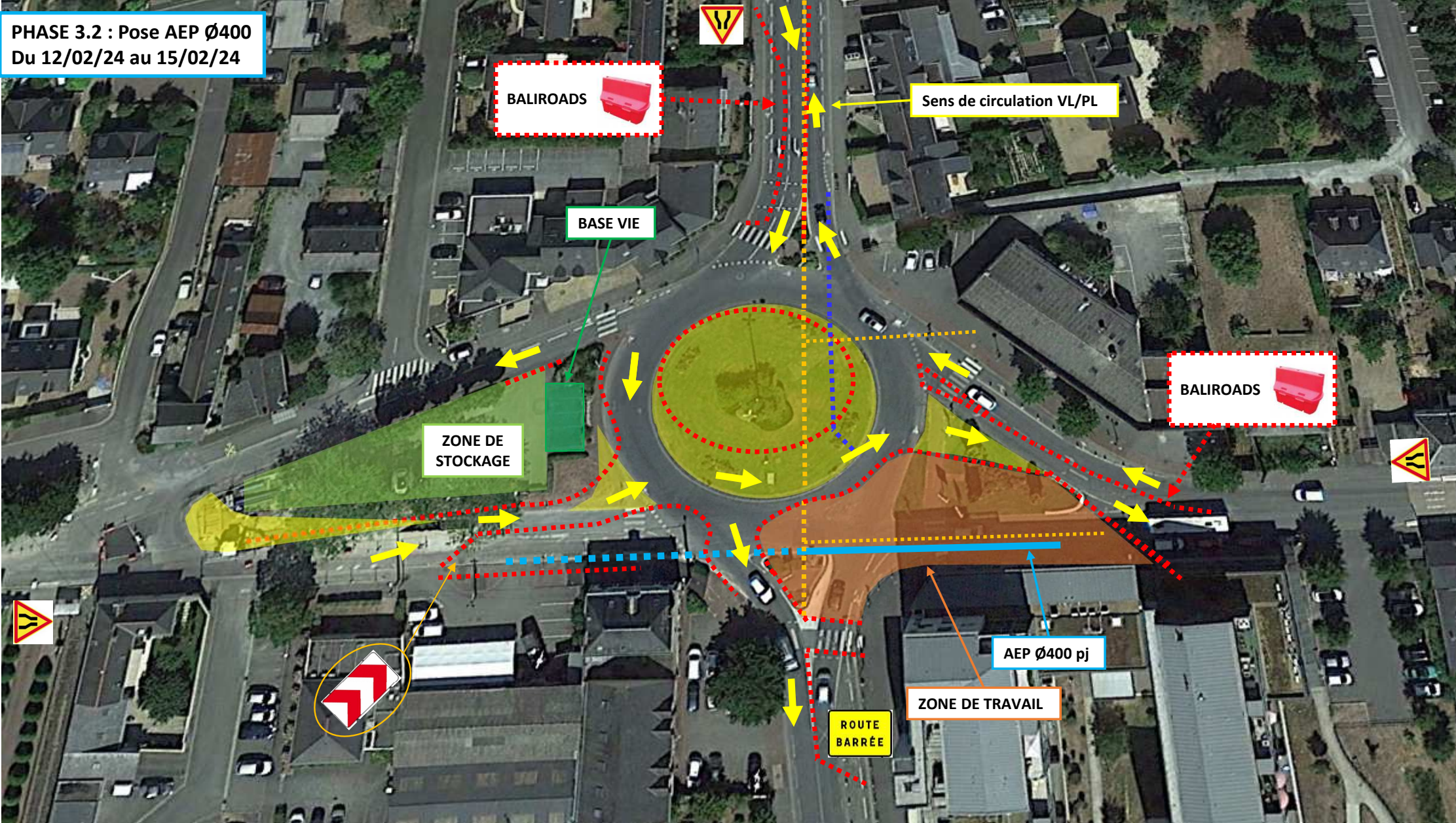
ROUTE
BARRÉE



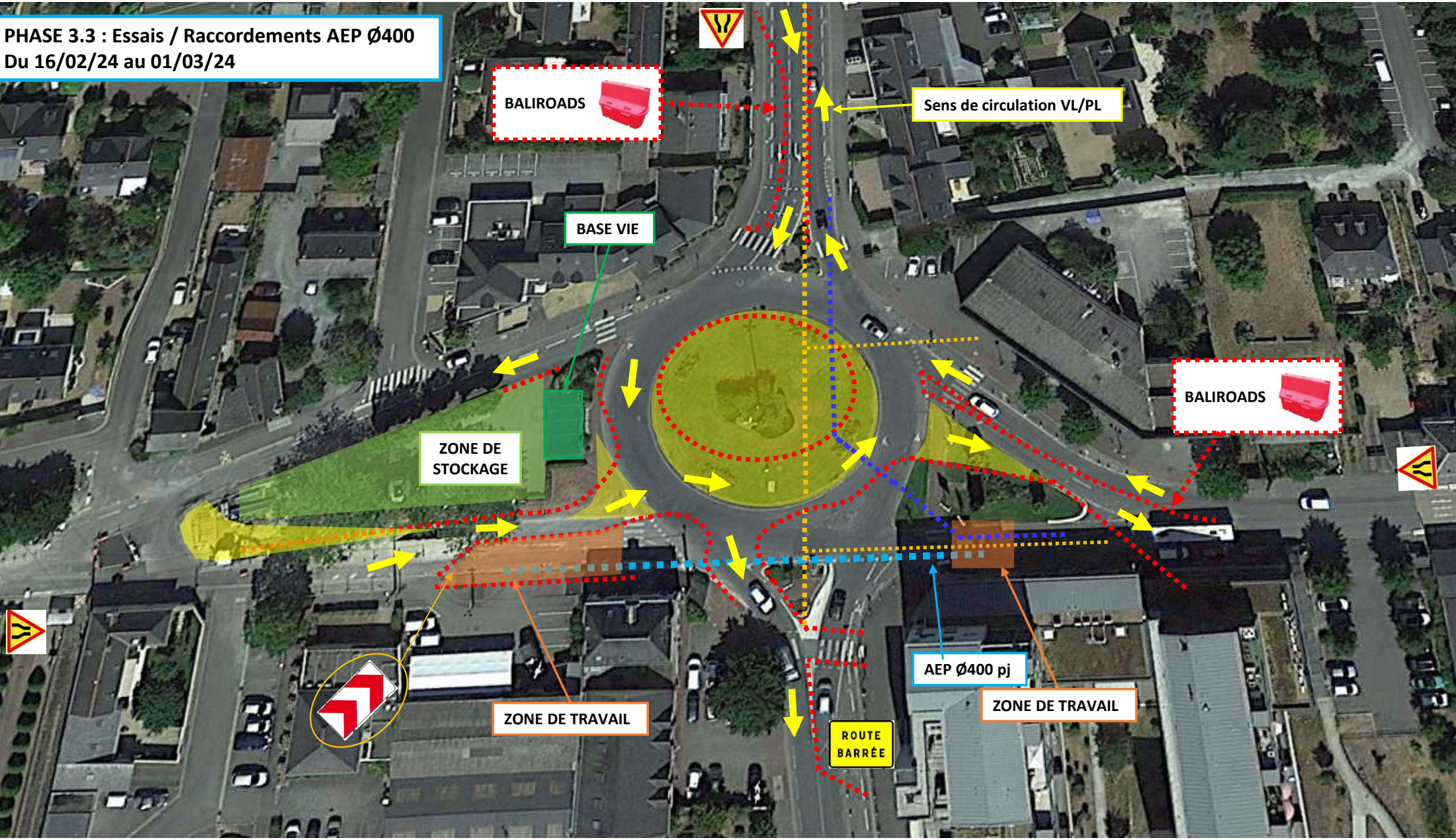
PHASE 3.1 : Pose AEP Ø400
Du 01/02/24 au 09/02/24



PHASE 3.2 : Pose AEP Ø400
Du 12/02/24 au 15/02/24



PHASE 3.3 : Essais / Raccordements AEP Ø400
Du 16/02/24 au 01/03/24



BALIROADS

Sens de circulation VL/PL

BASE VIE

ZONE DE STOCKAGE

BALIROADS

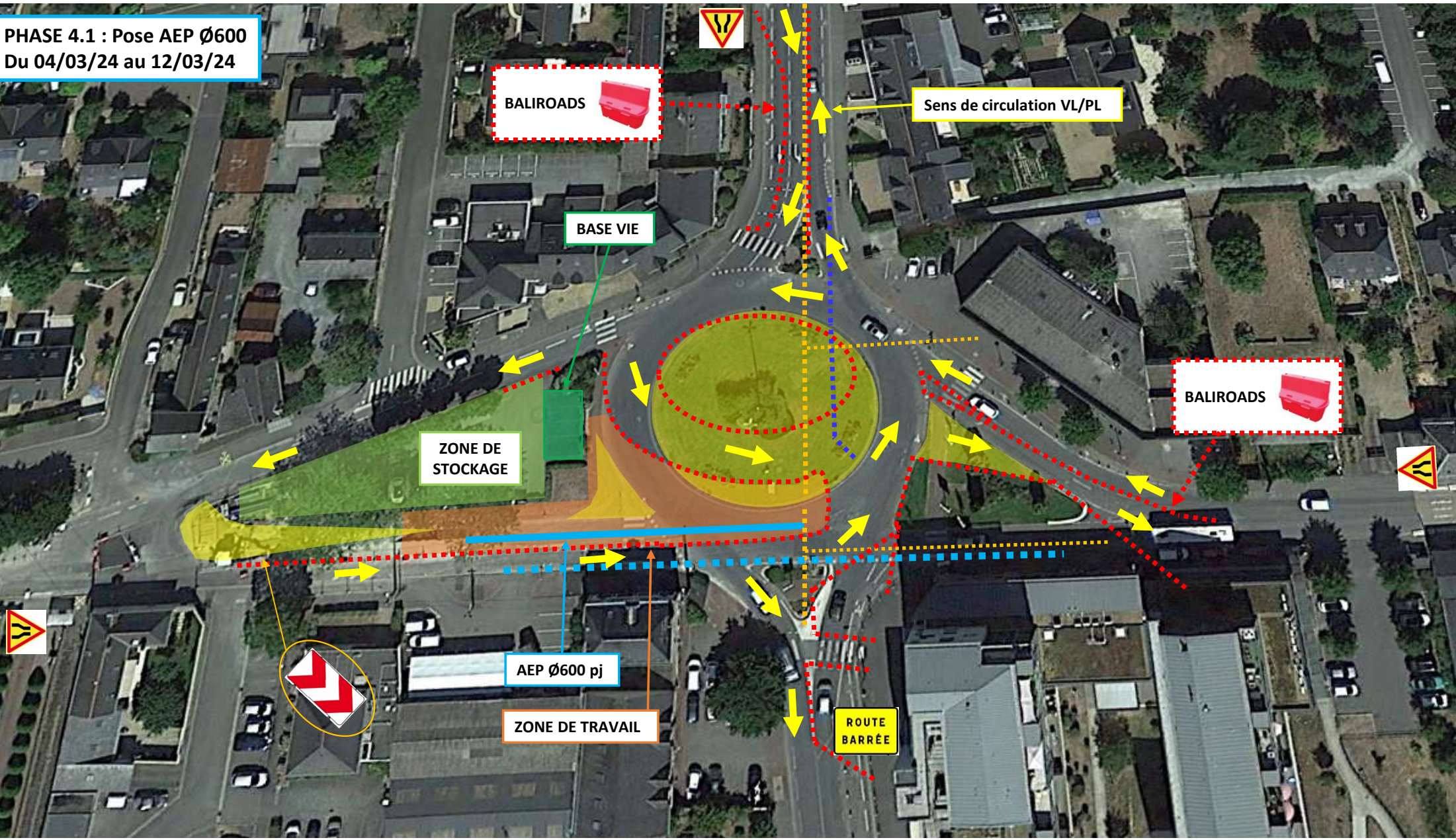
ZONE DE TRAVAIL

AEP Ø400 pj

ZONE DE TRAVAIL

ROUTE BARRÉE

PHASE 4.1 : Pose AEP Ø600
Du 04/03/24 au 12/03/24



BALIROADS

Sens de circulation VL/PL

BASE VIE

ZONE DE STOCKAGE

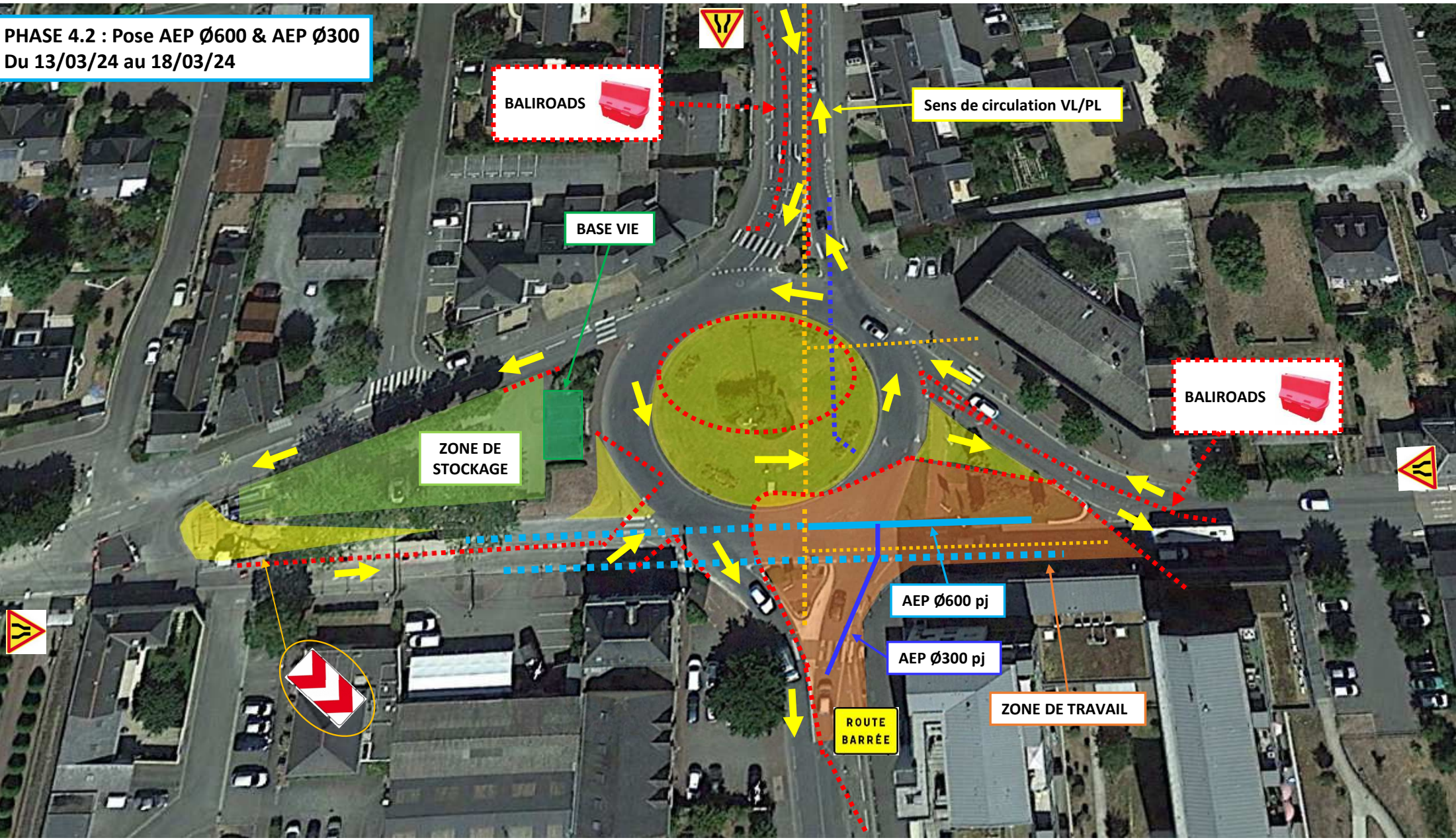
BALIROADS

AEP Ø600 pj

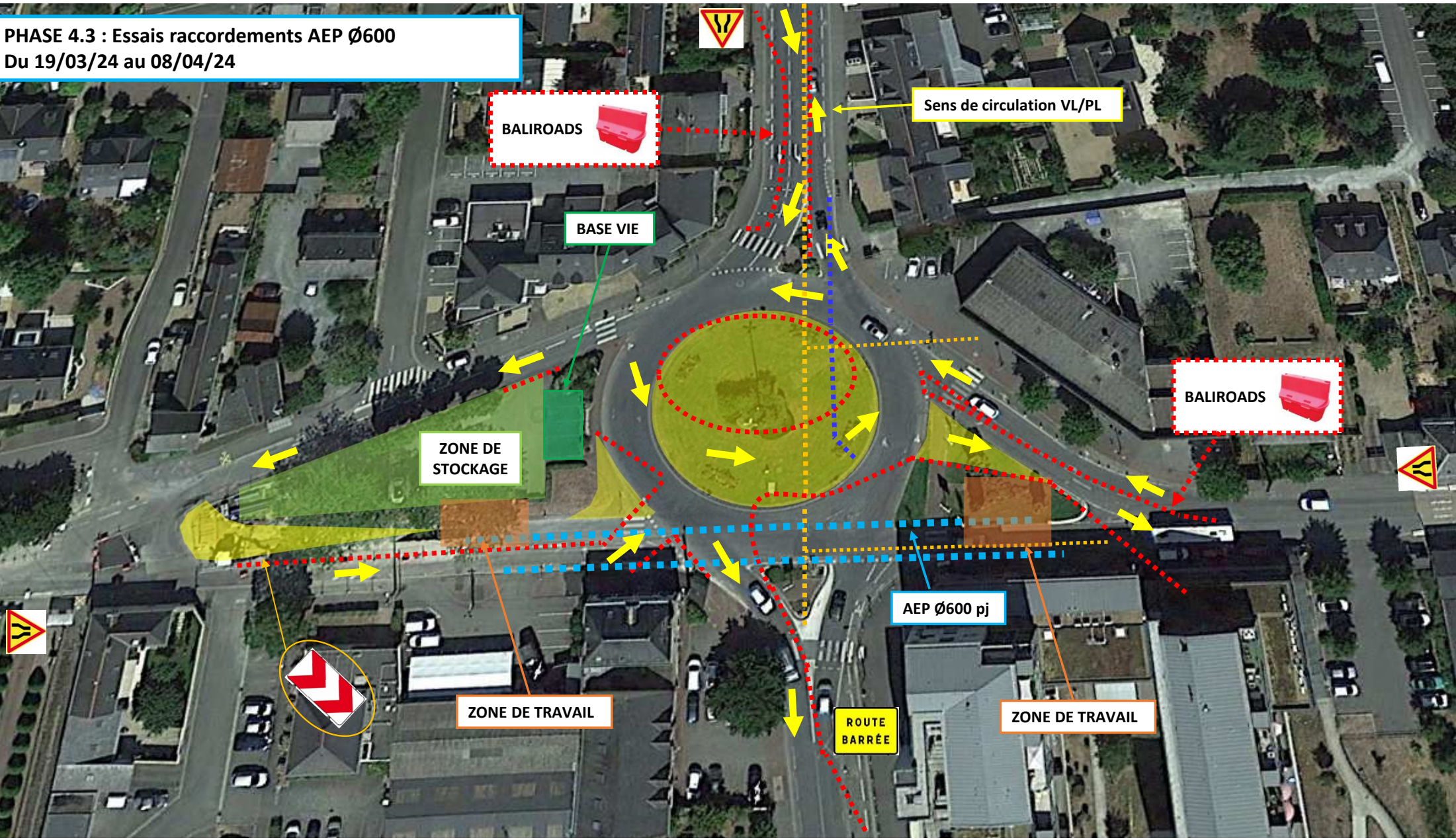
ZONE DE TRAVAIL

ROUTE BARRÉE

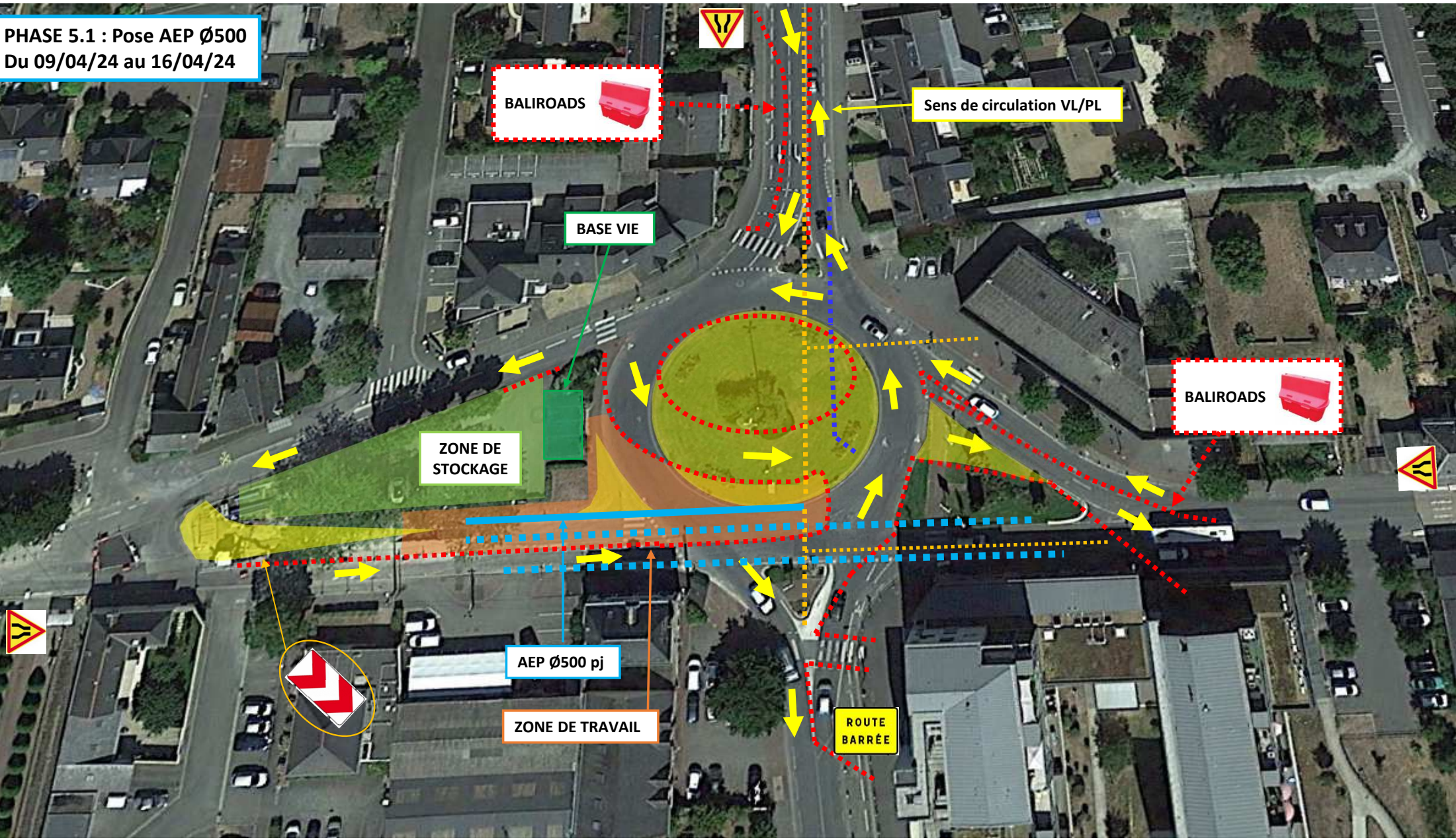
PHASE 4.2 : Pose AEP Ø600 & AEP Ø300
Du 13/03/24 au 18/03/24



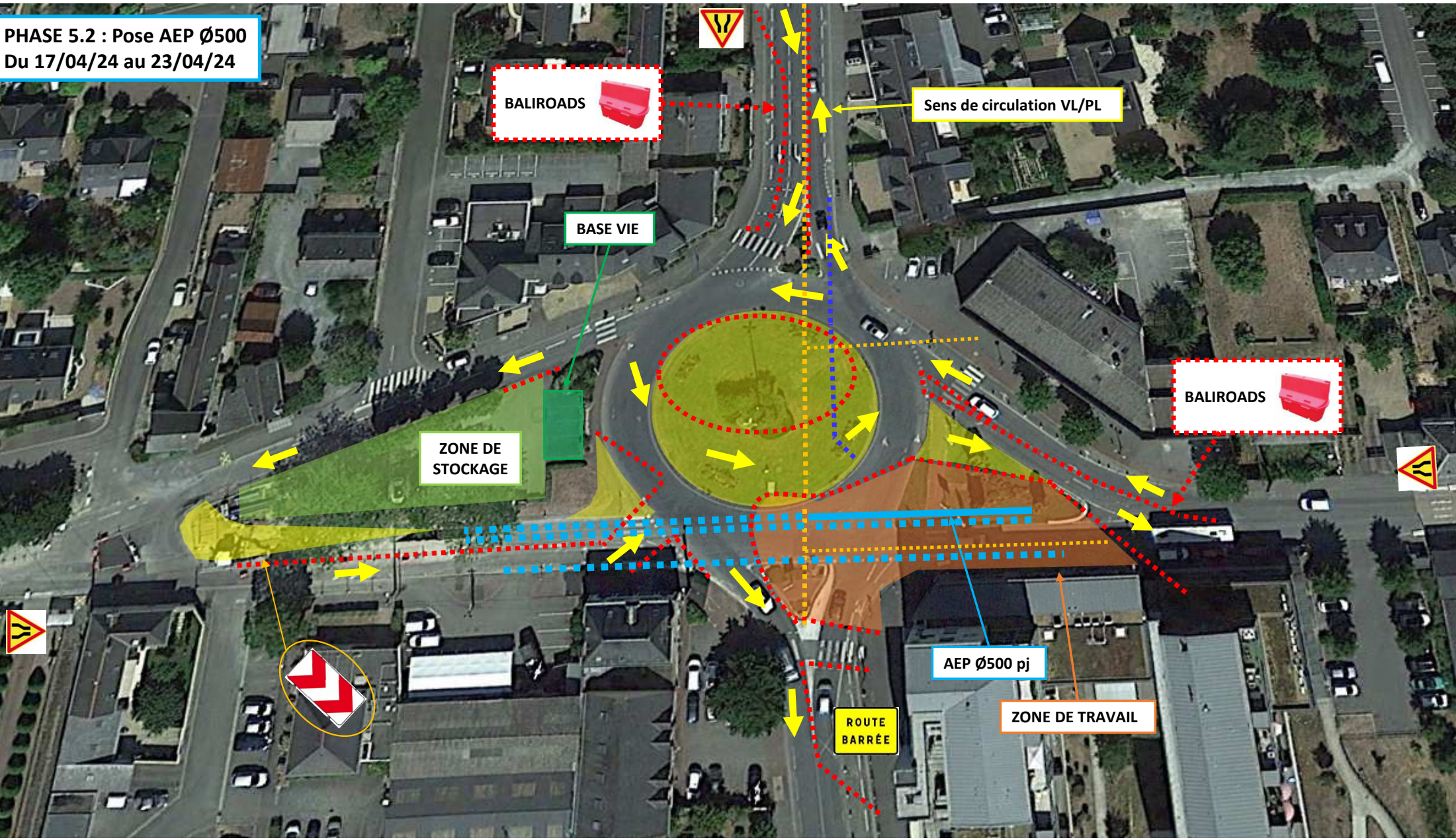
PHASE 4.3 : Essais raccords AEP Ø600
Du 19/03/24 au 08/04/24



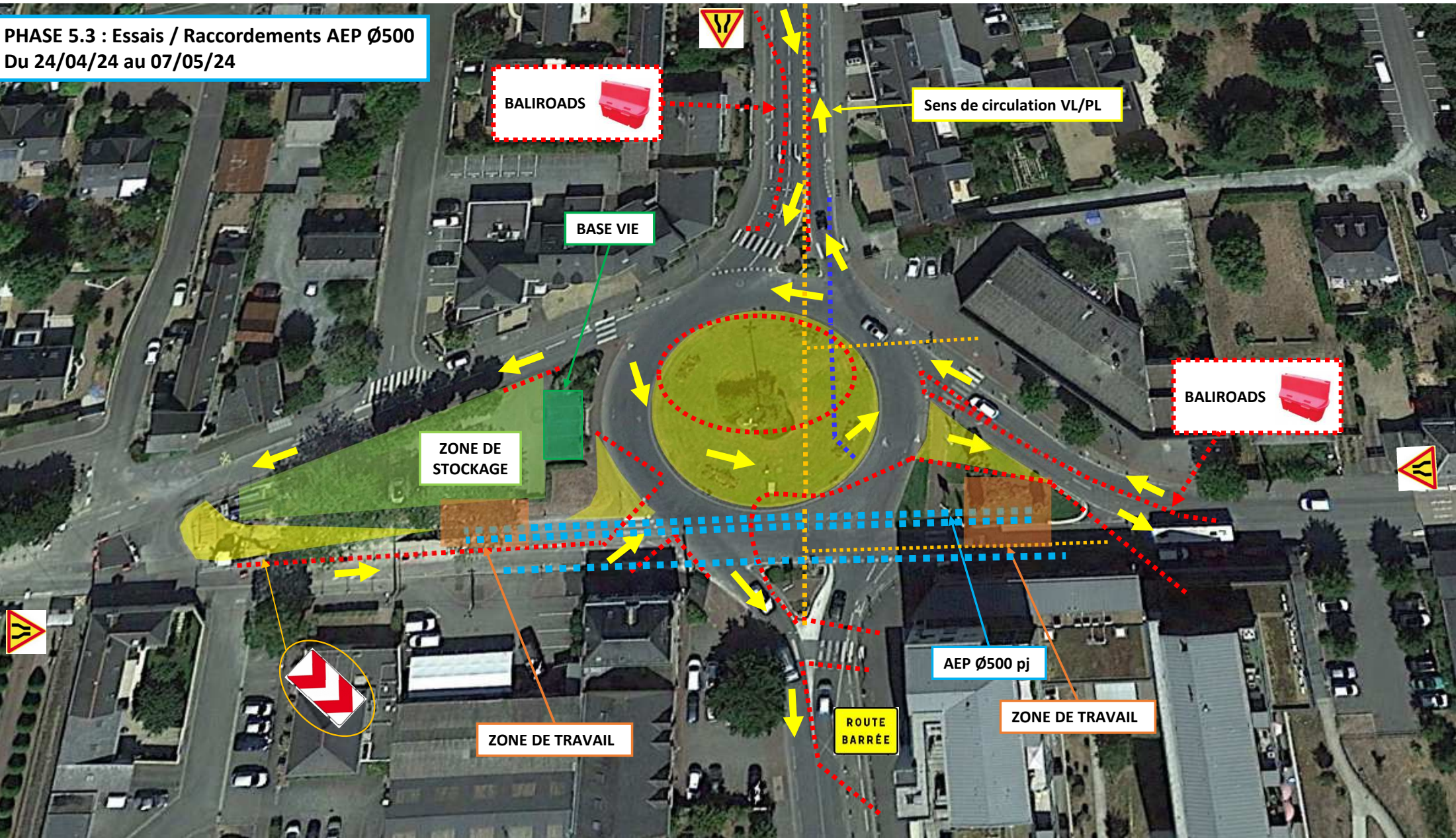
PHASE 5.1 : Pose AEP Ø500
Du 09/04/24 au 16/04/24



PHASE 5.2 : Pose AEP Ø500
Du 17/04/24 au 23/04/24



PHASE 5.3 : Essais / Raccordements AEP Ø500
Du 24/04/24 au 07/05/24



**PHASE 6 : Raccordements Bypass &
pose AEP Ø200 + AEP Ø150**
Du 13/05/24 au 12/06/24

